

■ Silagum-Mono

Монофазный оттисковый материал на основе А-силикона

Эта разновидность материала, используемого в случае, когда необходимо однофазно и одноразно снять слепок. Материал замечательно подходит для фиксации оттисков и в такой же степени для оттисков при препарированных зубах под коронки и мосты.

Преимущества

- отображение самых незначительных деталей благодаря исключительной текучей консистенции
- простота и точность при прямом нанесении с помощью интраоральных насадок
- стабильность в оттисковой ложке и в зоне препарирования
- свежий аромат мяты у материала в тубах



Точный оттиск с Silagum-Mono.

■ Silagum-Medium

Оттисковый материал средней вязкости на основе А-силикона

Благодаря средне-текучей консистенции использование Silagum-Medium многогранно. Он подходит, как корригирующий материал для двухэтапного слепка, так и в качестве оттискового материала для подкладки.



Нанесение материала Silagum-Medium в зоне препарирования при корригировании

Преимущества

- оптимальные свойства текучести
- выпускается в двух вариантах: нормальный и быстро затвердевающий.

Silagum-Putty

Упаковка
4 картриджи 380 мл
10 насадок MixStar REF 909534

2 банки по 262 мл пасты-катализатор
Putty Standard REF 909018
Putty Fast REF 909037
Putty Soft REF 909019

Выгодное предложение
5 картриджей по 380 мл
50 насадок MixStar REF 909535

8 банок по 262 мл
Putty Standard REF 909405
Putty Fast REF 909038
Putty Soft REF 909036

Экономичная упаковка

16 банок по @ 262 мл
Putty Standard REF 909420
Putty Soft REF 909485

Silagum-Light

Упаковка
2 картриджа по 50 мл
12 насадок Automix, 12 канюль для Automix
Light Fast REF 909713
REF 909714

Экономичная упаковка

8 картриджей по 50 мл
50 насадок Automix, 50 канюль для Automix
Light Fast REF 909715
REF 909720

8 туб по 90 мл
2 блока для замешивания
2 шпатели для замешивания REF 909422

Silagum-Mono

Упаковка
2 картриджа по 50 мл
4 насадки Automix
4 канюль для Automix REF 909718

Выгодное предложение
8 картриджей по 50 мл
16 насадок Automix
16 канюль для Automix REF 909719
8 туб по 135 мл
2 блока для замешивания
2 шпатели для замешивания REF 909427

Silagum-Medium

Упаковка
2 картриджа по 50 мл
12 наконечников для Automix
12 канюль для Automix
Medium REF 909716
Medium Fast REF 909717

Аксессуары

1 Automix диспенсер тип 501.1 REF 909507
50 Automix наконечники желтые REF 909200
50 интраоральных канюль REF 909201
1 флакон 10 мл Tray Adhesive «адгезив» REF 909394
50 насадок MixStar REF 909567



Silagum

Верное решение для любой
оттисковой техники.

Валлекс М

Официальный дистрибьютор в России - ООО «ВАЛЛЕКС М»
Юр. адрес: 11 7630, Москва, Староалексеевское ш., д. 62, эт. 3, пом. 1, ком. 60
Факт. адрес: 11 71 33, Москва, ул. Академика Ваври, д. 8, корп. 1 тел.: + 7
(495) 784-71-24; e-mail: info@vallekssm.ru
www.vallekssm.ru, www.vallekssm-stor.ru.

DMC
Chemisch-Pharmazeutische Fabrik GmbH
Elbgaustraße 24 822547 Hamburg Germany
Fax: +49 (0) 40 84006 0 Fax: +49 (0) 40 84006 222
info@dmg-dental.com www.dmg-dental.com

 **DMG**
Dental Milestones Guaranteed

 **DMG**
Dental Milestones Guaranteed

ВЕРНОЕ РЕШЕНИЕ ДЛЯ ЛЮБОЙ ОТТИСКНОЙ ТЕХНИКИ.

Silagum – испытанный временем, надежный и точный оттисковый материал на основе А-силикона.

Любой продукт торговой серии Silagum наделен исключительными свойствами и прост в применении.

Свойственная материалу гидрофильность ведет к улучшенной смачиваемости и, тем самым, обеспечивается воспроизведение четких контуров поддесневой области.

От ручного замешивания и замешивания в картриджах, вплоть до полного автоматического замешивания с помощью аппарата DMG MixStar - все это различные формы применения материала Silagum. Существует верное решение и способ применения для каждой оттисковой техники.

Преимущества

- длительный срок хранения
- замечательная упругость
- хорошие гидрофильные свойства
- контрастные цвета для лучшей четкости
- соответствует всем требованиям практикующего врача

Превосходная упругость

Благодаря своей высокой эластичности Silagum показывает высокую упругость, то есть крайне низкую остаточную деформацию при сжатии.

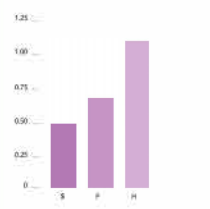
Такая высокая эластичность обеспечивает легкое извлечение оттиска из полости рта. При возможной деформации при извлечении из полости рта материал возвращается в исходное состояние, с гарантировано точными размерами.

Хорошая гидрофильность

Благодаря высокому поверхностному натяжению Silagum обеспечивает во влажной среде полости рта оптимальную адаптацию к твердым тканям зубов и слизистой оболочки полости рта.

Наряду с оптимальной текучестью поддерживается вязкость, способствующая точности воспроизведения поддесневой области. Результат – это четкие контуры слепка, с мельчайшими деталями.*

Остаточная деформация в %



S – Silagum-Putty Standard (DMG)
P – Panasil Putty Soft (Kettenbach)
H – Hydrorise Putty Fast Set (Zhermack)
Source: internal measurement, Data on File

Технические характеристики

Silagum	Технически характеристики											
	Light			Medium			Alano			Putty		
	Fast	Standard	Soft	Fast	Standard	Soft	Fast	Standard	Soft	Fast	Standard	Soft
Вре. м/амешивания [мин]			0:30			0:30			0:30	0:30	0:30	0:30
Время общей работы [мин]	2:15	1:30	2:15	2:15	1:30	1:30	2:30	2:00	1:45	1:15	1:45	
Время позиционирования в полости рта [мин]	3:30	2:15	3:30	3:30	2:15	2:30	3:30	3:30	3:30	2:30	3:30	
Усадка 24h [%]	≤ 0.4	≤ 0.4	≤ 0.4	≤ 0.5	≤ 0.5	≤ 0.5	≤ 0.35	≤ 0.5	≤ 0.5	≤ 0.5	≤ 0.5	
Остаточная деформация [%]	≤ 0.4	≤ 0.4	≤ 0.4	≤ 0.5	≤ 0.5	≤ 0.5	≤ 0.4	≤ 0.5	≤ 0.7	≤ 0.7	≤ 0.7	
Твердость по Shore	≤ 50	≤ 50	≤ 50	≤ 50	≤ 50	≤ 60	≤ 54	≤ 62	≤ 70	≤ 70	≤ 62	
Деформация под давлением [%]	≤ 3.5	≤ 3.5	≤ 3.5	≤ 3.5	≤ 3.5	≤ 3.5	≤ 4	1.7-2.6	≤ 1.7	≤ 1.7	≤ 2.5	
Цвет	Orange	Green	Orange	Purple	Purple	Purple	Purple	Blue	Blue	Blue	Blue	

Silagum-Putty

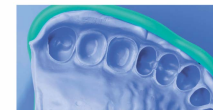
Материал для предварительного слепка на основе А-силикона в MixStar-картриджах и в обычных Putty-дозах.

Конечная твердость Silagum MixStar Putty Soft в MixStar-картриджах совпадает с извлеченным оттиском из полости рта, при условии правильного применения корректирующей техники и оттисковой ложки.

Пластичный материал для предварительного слепка Silagum-Putty можно приобрести в трех различных вариантах.

Преимущества

- превосходная устойчивость к деформациям
- максимальная плотность прилегания
- простота, безупречность в обработке
- исключительная память формы



Первый оттиск с Silagum-Putty.



Первый оттиск с вырезанными дренажными канальцами (Silagum-Putty).

Silagum-Light

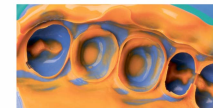
Хорошо зарекомендовавший себя корректирующий материал на основе А-силикона.

Использование Silagum-Light в качестве второй фазы при снятии корректирующего слепка или двойного оттиска позволяет воспроизвести точно в мельчайших деталях границы области препарирования.

Silagum-Light имеет комфортную для работы эластичность, которая упрощает нанесение материала, и одновременно, гарантирует безопасность в использовании.

Преимущества

- хорошая гидрофильность
- комфортная текучесть и эластичность
- выпускается в двух разновидностях: нормальный и быстротвердевающий.



* Тонкий корректирующий слепок с Silagum-Light



* Оттиск с помощью техники двойного замешивания с Silagum-Putty и Silagum-Light

