



# Luxatemp

Идеальные временные  
конструкции – уже более 20 лет.

 **DMG**

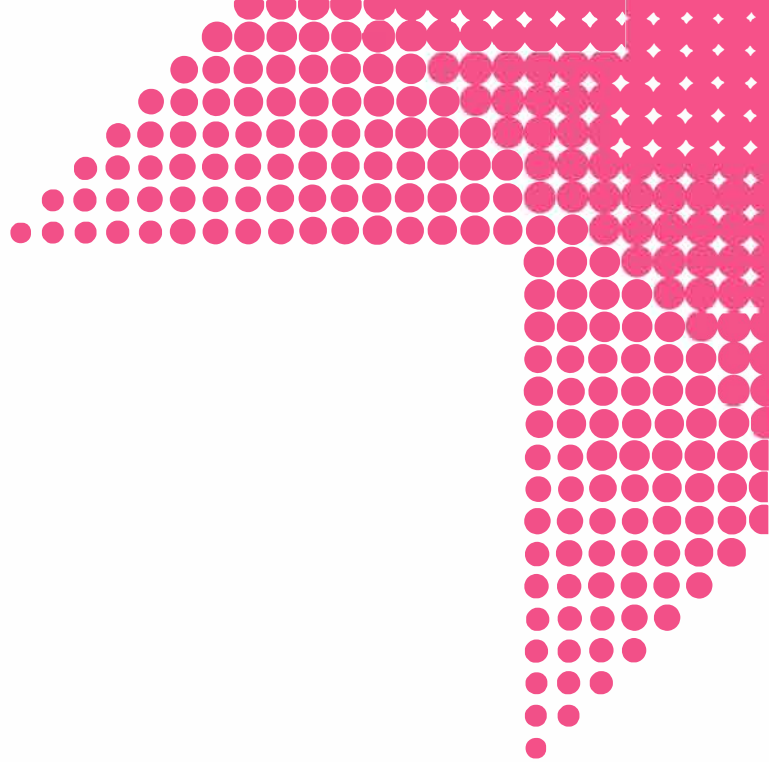


# Идеальные временные конструкции. Уже более 20 лет — более чем в 80 странах.

На протяжении многих лет название **Luxatemp** во всем мире ассоциируется с временными коронками и мостовидными протезами с высокой точностью посадки.

Это действительно и для Luxatemp-Plus, проверенного классического материала, и для Luxatemp-Fluorescence с его превосходной естественной эстетикой, и для Luxatemp Star, который устанавливает новые стандарты прочности на изгиб и сопротивления разрушению. Сегодня стоматологи из более чем 80 стран доверяют качеству материала Luxatemp, удостоившегося многочисленных наград. В дополнение к линейке продуктов Luxatemp, компания DMG также предлагает целую систему материалов высочайшего качества для временных реставраций.





# »Лучший из лучших«

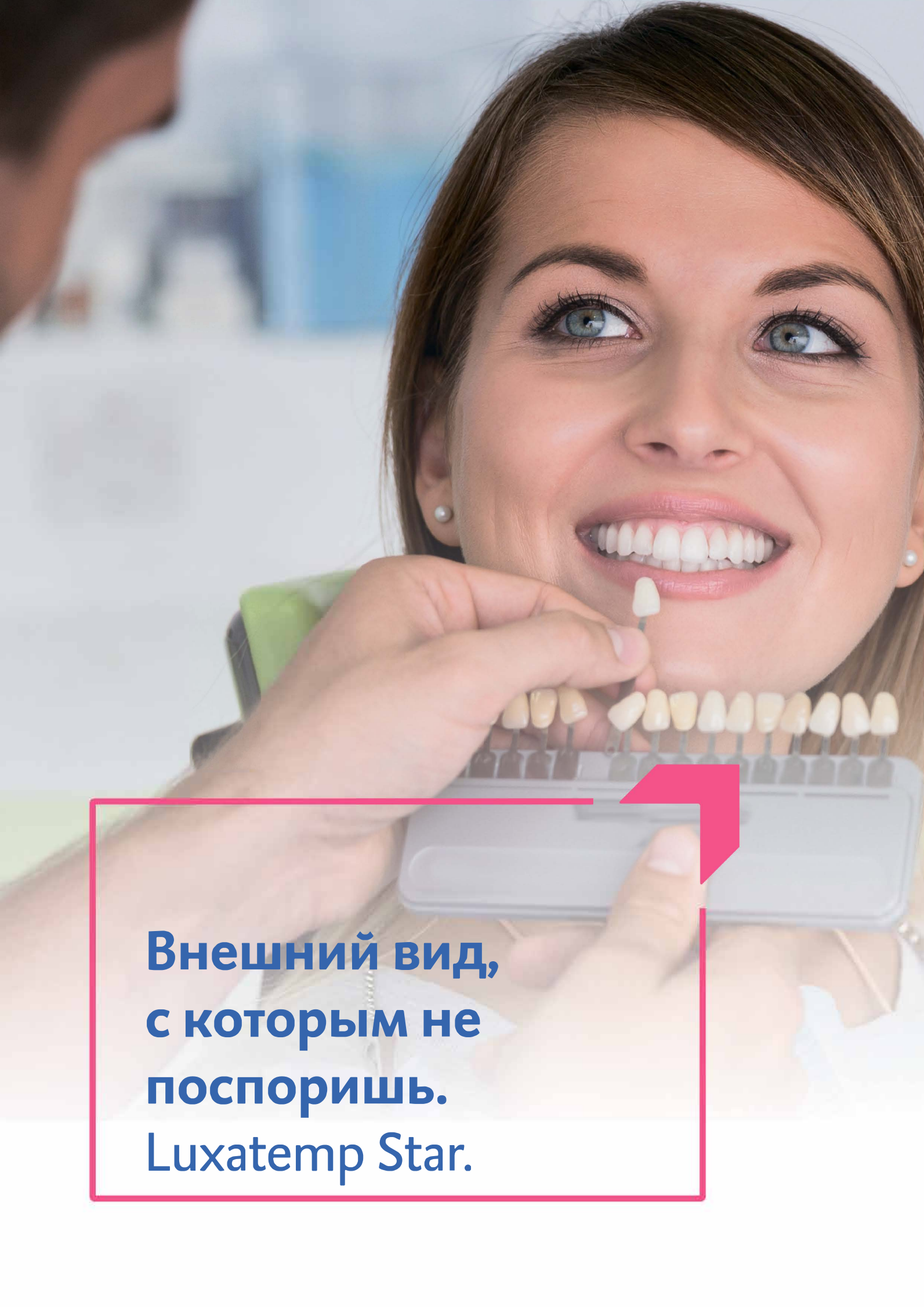
Продукты линейки Luxatemp прошли и продолжают проходить тщательное тестирование в международных учреждениях.

**РЕЗУЛЬТАТЫ: ВОСХИТИТЕЛЬНЫЕ.**



\*2015 Лучший временный материал: премии за эстетику был удостоен материал Luxatemp Star (Luxatemp Star реализуется в США под маркой »Luxatemp Ultra« и прошел тестирование, проводимое The Dental Advisor, под данным наименованием.)



A close-up photograph of a woman with brown hair and blue eyes, smiling broadly. A dentist's hand is visible, holding a tray of various tooth shades. The woman is looking up at the dentist with a happy expression. The background is a blurred dental office setting.

**Внешний вид,  
с которым не  
поспоришь.  
Luxatemp Star.**

# Как материалу Luxatemp Star удастся улучшить лучшее.

## ОСНОВНЫЕ ПРОБЛЕМЫ ПРОТЕЗИРОВАНИЯ СВЯЗАНЫ С ИЗГИБАМИ И ПОЛОМКАМИ.

Временные конструкции Luxatemp более долговечны. Этого удалось достичь благодаря тому, что при разработке материала основное внимание уделялось его механической стабильности. В дополнение к повышенной начальной твердости, Luxatemp Star устанавливает новые стандарты прочности на изгиб и сопротивления разрушению, обеспечивая тем самым еще большую стабильность и долговечность временных конструкций. В этом отношении особую важность имеют показатели прочности на изгиб, которые дают представление о том, когда материал начнет деформироваться и ломаться. В конечном итоге, именно по этому признаку измеряется успешность реставрации, поскольку небольшие отклонения могут играть важную роль, особенно в случае с временными конструкциями из двух и более единиц.

## КРАСИВАЯ УЛЫБКА БУДЕТ ДОЛГО УКРАШАТЬ ЛИЦО ПАЦИЕНТА.

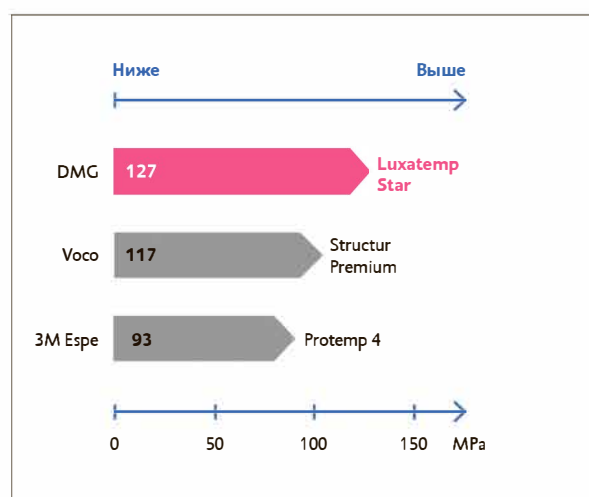
Так же, как и его предшественник Luxatemp-Fluorescence, Luxatemp Star обеспечивает убедительную эстетику. Флуоресценция материала очень близка к флуоресценции натуральной эмали. Шесть различных оттенков позволяют свободно создавать гармоничный и естественный внешний вид. И что особенно поразительно — эстетика не ухудшается со временем. Благодаря исключительной устойчивости цвета даже долгосрочные временные конструкции сохраняют свой привлекательный внешний вид.

## ИДЕАЛЬНАЯ ПОСАДКА. МОМЕНТАЛЬНО.

Временные конструкции должны садиться точно и сразу же, без длительной шлифовки и корректировки. Luxatemp Star гарантирует идеальную посадку, в чем Вы можете быть полностью уверены. Высококлассные свойства материала — ключ к такой точности: оптимальная текучесть при получении слепка, сокращенная до абсолютного минимума усадка, низкое влагопоглощение — все это является неотъемлемыми составляющими превосходных результатов. А благодаря практичным системам Automix и Smartmix, смешивание и нанесение не вызывает никаких затруднений.

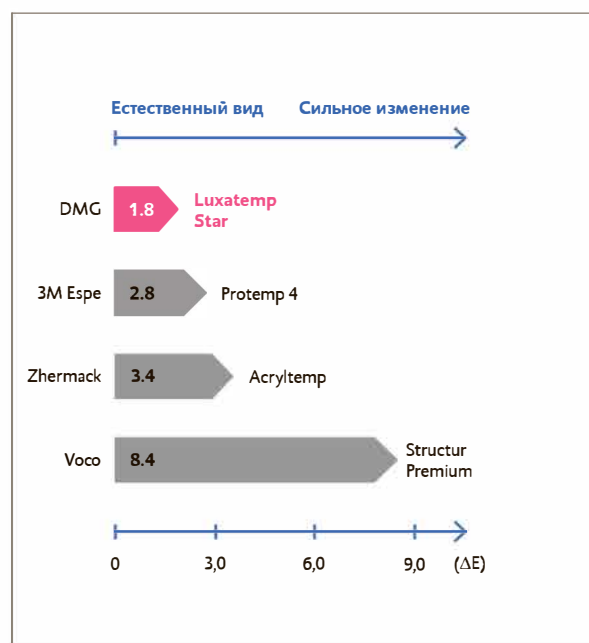
## Идеальное сочетание всех компонентов.

## ПРОЧНОСТЬ НА ИЗГИБ



Измерения, проведенные в Университетской клинике Эрлангена, продемонстрировали превосходные показатели прочности на изгиб для Luxatemp Star.<sup>1</sup>

## ИЗМЕНЕНИЕ ЦВЕТА



Luxatemp Star демонстрирует минимальное изменение цвета в контрольной группе, таким образом доказывая свою впечатляющую цветовую стабильность.<sup>2</sup>

<sup>1</sup> Измерения: Университет имени Фридриха Александра в Эрлангене и Нюрнберге, к.т.н. Ульрих Лохбауэр (доцент), «Усталостные характеристики трех материалов для временных коронок и мостовидных протезов», 2010. <sup>2</sup> Собственные измерения DMG. Исходные значения, погружение в воду на 28 дней при 60 °C



# Luxatemp Star.

Внешний вид, с которым не поспоришь.



## УСТАНОВКА НОВЫХ СТАНДАРТОВ.

С Luxatemp Star, новейшим продуктом из семейства Luxatemp, компании DMG удалось сделать лучшее\* еще лучше.

Luxatemp Star демонстрирует усовершенствованную первичную твердость и устанавливает новые стандарты сопротивления разрушению и прочности на изгиб. Это обеспечивает еще большую стабильность и долговечность, которая также подразумевает долгосрочный эстетический эффект. Необычайная долговременная стабильность цвета материала Luxatemp Star - гарантия, которой можно доверять.

Дополнительные преимущества в практическом применении: материал достаточно быстро достигает окончательной твердости.

- > Очень высокие сопротивляемость разрушению и прочность на изгиб
- > Повышенная начальная твердость
- > Точность посадки, которая необходима пользователям
- > Превосходная эстетика и цветовая стабильность
- > Быстро достигает окончательной твердости

\*2015 Лучший временный материал: премии за эстетику был удостоен материал Luxatemp Star (Luxatemp Star реализуется в США под маркой «Luxatemp Ultra» и прошел тестирование, проводимое The Dental Advisor, под данным наименованием.)



## TempoCemNE



### ПОКАЗАНИЯ

Временная фиксация временных и постоянных коронок, мостовидных протезов, вкладок и накладок

### ОТЛИЧИТЕЛЬНЫЕ ОСОБЕННОСТИ

Временный цемент для фиксации с низкой толщиной пленки

### ПРЕИМУЩЕСТВА ДЛЯ ВРАЧА

- > Оптимальные показатели ретенции и простота удаления
- > Чрезвычайно низкая толщина пленки (менее 20 мкм)
- > Идеально точная посадка



## LuxaFlow Star

### ПОКАЗАНИЯ

Временные коронки и мостовидные протезы, вкладки, накладки, частичные коронки, виниры и временные конструкции длительного ношения

### ОТЛИЧИТЕЛЬНЫЕ ОСОБЕННОСТИ

Максимальная прочность на излом и прочность на изгиб

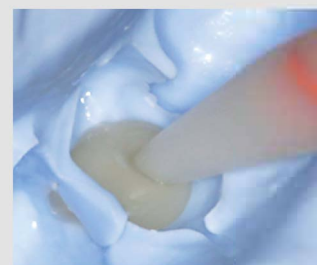
### ПРЕИМУЩЕСТВА ДЛЯ ВРАЧА

- > Точное прилегание и стабильность, на которые вы можете положиться.
- > Натуральная эстетика и цветовая стабильность.
- > Простота в работе

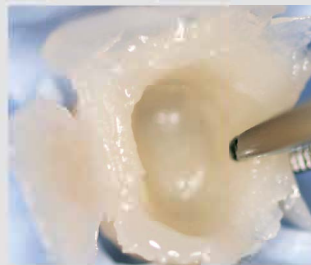
## НА ПУТИ К ЭСТЕТИЧЕСКИ ПРИВЛЕКАТЕЛЬНЫМ КОРОНКАМ: РОЛЬ ВРЕМЕННОЙ КОНСТРУКЦИИ



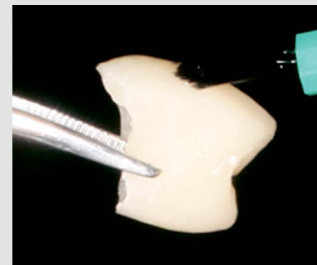
Препарированная культя для полной коронки зуба 44.



Внесение Luxatemp Star в оттиск StatusBlue.



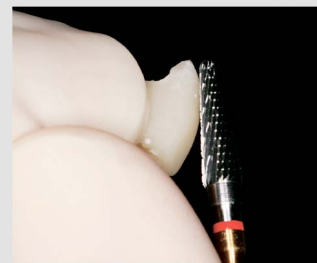
Извлечение временной конструкции из ключа.



Грубая обработка временной реставрации с использованием бора из акрила



Оптимизация формы с помощью LuxaFlow Star.



Окончательная обработка и запечатывание с Luxatemp-Glaze & Bond.



Простое удаление излишков материала TempoCemNE зондом.



Окончательный результат после удаления остатков цемента.

# Luxatemp-Fluorescence.

## Натуральная эстетика.



Естественные временные реставрации с Luxatemp-Fluorescence.

### ЕСТЕСТВЕННЫЙ ВНЕШНИЙ ВИД.

Luxatemp-Fluorescence обеспечивает натуральную эстетику. Флуоресценция материала очень близка к флуоресценции природной эмали. Как результат, временные реставрации выглядят очень естественно независимо от освещения.

Шесть оттенков позволяют создать индивидуальный эстетический результат. Высокая стабильность цвета обеспечивает долгосрочным временным конструкциям сохранение привлекательного внешнего вида. Стоит отметить, что Luxatemp-Fluorescence отличается высокочкасными свойствами материала и исключительной биосовместимостью. Эти свойства уже принесли международное признание материалу Luxatemp-Plus.

- > Естественная флуоресценция
- > Убедительная эстетика независимо от условий освещения
- > Низкая степень полимеризационной усадки композита
- > Высокая устойчивость к абразивным воздействиям
- > Биосовместимость





## Luxatemp-Glaze & Bond



### ПОКАЗАНИЯ

Фотоотверждаемый лак для покрытия временных коронок и мостовидных протезов

### ОТЛИЧИТЕЛЬНЫЕ ОСОБЕННОСТИ

Также может использоваться в качестве адгезива для восстановления или доработки временных конструкций

### ПРЕИМУЩЕСТВА ДЛЯ ВРАЧА

- > Высокая устойчивость к абразивным воздействиям
- > Гладкая поверхность
- > Препятствует отложению налета и зубного камня

## Luxatemp-Inlay



### ПОКАЗАНИЯ

Временная реставрация в случае изготовления вкладок, временное запечатывание каналов доступа к винтам имплантатов

### ОТЛИЧИТЕЛЬНЫЕ ОСОБЕННОСТИ

Благодаря глубине отверждения 7 мм, возможно создание больших слоев.

### ПРЕИМУЩЕСТВА ДЛЯ ВРАЧА

- > Не липнет к инструменту
- > Простота формирования непосредственно во рту пациента, без использования оттисков или матриц
- > Никакого цементирования, удаляется как единый элемент

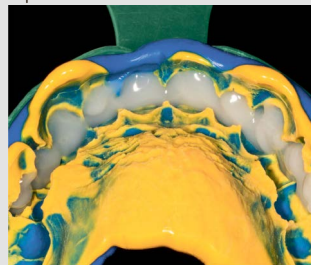
## ВЫСОКОЭСТЕТИЧНАЯ ВРЕМЕННАЯ РЕСТАВРАЦИЯ С ИСПОЛЬЗОВАНИЕМ ДВУХСЛОЙНОГО ВРЕМЕННОГО МОСТОВИДНОГО ПРОТЕЗА



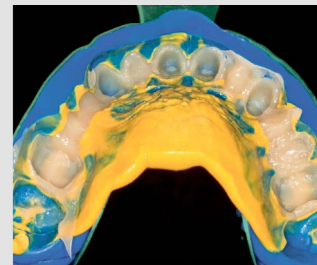
Промежутки в зубной дуге в результате множественного удаления зубов верхней челюсти.



Восковой прототип имитирует временную конструкцию.



Оттиск с воскового прототипа с внесенным материалом Luxatemp-Fluorescence.



Необработанная временная конструкция после извлечения.



Обработка временной реставрации с использованием бумажного диска.



Сглаживание поверхности временной конструкции с помощью полировочной щетки.



Временная конструкция после покрытия материалом Luxatemp-Glaze & Bond.



Установка долгосрочной реставрации с использованием TempoCemNE.

# Luxatemp-Plus.

## Идеальная посадка. Моментально.



### ДОКАЗАННАЯ ТОЧНОСТЬ.

Временные конструкции должны садиться точно и сразу же, без длительной шлифовки и корректировки. На протяжении многих лет Luxatemp-Plus гарантирует идеальную посадку.

Этот материал чрезвычайно прост в использовании и также подходит для изготовления временных конструкций длительного ношения благодаря своей непревзойденной устойчивости к абразивным воздействиям. Кроме того, Luxatemp-Plus идеально поддается обработке и обеспечивает покрытие с высоким блеском после полировки. Как альтернатива, существует более простое и аккуратное решение: покрытие материалом Luxatemp-Glaze & Bond. Благодаря практичным системам Automix и Smartmix этап смешивания и нанесения осуществляется очень быстро и поражает своей точностью.

- > Исключительно точная посадка
- > Высокое сопротивление разрушению и устойчивость к абразивным воздействиям
- > Биосовместимость



## LuxaForm



### ПОКАЗАНИЯ

Оттиски для изготовления временных конструкций

### ОТЛИЧИТЕЛЬНЫЕ ОСОБЕННОСТИ

Термопластичный оттисковый материал для максимального удобства работы.

### ПРЕИМУЩЕСТВА ДЛЯ ВРАЧА

- > Быстро и просто
- > Длительный срок службы и отсутствие запаха
- > Отсутствие слоя, ингибированного кислородом, на поверхности временных конструкций

## Luxatemp-Solar



### ПОКАЗАНИЯ

Временные коронки и мостовидные протезы, вкладки, накладки, частичные коронки, виниры и временные конструкции длительного ношения

### ОТЛИЧИТЕЛЬНЫЕ ОСОБЕННОСТИ

Идеален для протяженных реставраций

### ПРЕИМУЩЕСТВА ДЛЯ ВРАЧА

- > Время отверждения может определяться пользователем
- > Длительная эластичная фаза для легкого извлечения
- > Высокая конечная твердость сразу после световой полимеризации

## РОЛЬ ВРЕМЕННЫХ РЕСТАВРАЦИЙ В ЭСТЕТИЧЕСКОЙ СТОМАТОЛОГИИ



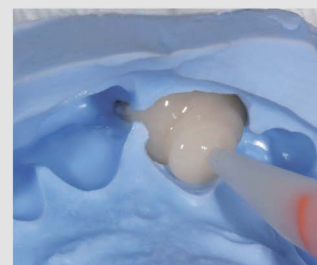
Разрезание коронки с помощью карбидного бора.



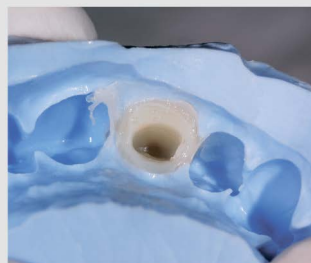
Вторичный кариес культи, обнаруженный после снятия коронки.



Препарирование небной поверхности для достаточной толщины слоя.



Внесение Luxatemp-Plus в ключ.



Последующее извлечение временной реставрации из ключа.



Примерка в полости рта необработанной временной конструкции.



Восстановление дефектов с использованием LuxaFlow Star.



Вид в полости рта после финишного покрытия Luxatemp-Glaze & Bond.

Профессор д-р Гильермо Мартинелли Гароне, DDS, M.Sc.; Профессор д-р Ренато Бургер, DDS, Бразилия

# StatusBlue. Долгосрочный результат.



## ОДИН МАТЕРИАЛ — МАССА ВОЗМОЖНОСТЕЙ.

StatusBlue, оттисковой материал на основе винилполисилоксана для всех ситуационных оттисков, сочетает в себе преимущества как А-силиконов, так и альгинатов.

Положительные свойства альгинатов, такие как короткое время застывания в полости рта, гидрофильность и легкое извлечение дополняются выдающимися характеристиками винилполисилоксана: воспроизведением деталей, восстановлением после деформации и размерной стабильностью.

Гладкая поверхность StatusBlue идеально подходит для создания временных конструкций. Необходимость полировки сводится к минимуму. По результатам клинического исследования, проведенного американской испытательной организацией »THE DENTAL ADVISOR«, StatusBlue удостоился максимальной оценки 5+\*. Веское подтверждение выдающихся качеств данного материала на основе винилполисилоксана.

\* THE DENTAL ADVISOR, том 24, № 2, стр. 2 – 7

## ХАРАКТЕРИСТИКИ ПРЕИМУЩЕСТВА

Отличная размерная стабильность

- Длительный срок хранения оттисков
- Позволяет повторно отливать модели

Не требует длительного ручного смешивания

- Гомогенное смешивание без пыли
- Простая и аккуратная процедура получения оттиска
- Экономит время

Прекрасное восстановление после деформации

- Точное воспроизведение ситуации в полости рта.

Короткое время схватывания в полости рта

- Меньше неудобств для пациента и стоматолога



# »№ 1 на рынке.«\*

## ОТЛИЧНАЯ РАЗМЕРНАЯ СТАБИЛЬНОСТЬ

StatusBlue отличается высокой размерной стабильностью. В отличие от альгинатов, StatusBlue не требует дополнительной обработки после снятия оттиска и имеет длительный срок хранения. Даже после нескольких недель оттиск продолжает соответствовать ситуации в полости рта пациента, обеспечивая создание временных конструкций с идеальной посадкой.

Кроме того, длительный срок использования позволяет осуществлять повторную отливку оттиска, в связи с чем отпадает необходимость получения повторных или множественных слепков, к примеру, на случай поломки временной конструкции.

**Таким образом, вы экономите и время, и деньги.**

## УДОБСТВО В ПРИМЕНЕНИИ

Если при использовании альгинатов необходимо уделять особое внимание соотношению компонентов смеси и технике смешивания, то StatusBlue замешивается быстро, автоматически и в точном соотношении, как в картридже объемом 50 мл, так и объемом 380 мл (с помощью MixStar-eMotion). Материал обеспечивает однородное внесение без образования пузырьков прямо в оттискную ложку, гарантируя точную и аккуратную процедуру.

Диспенсер для картриджа объемом 50 мл также может использоваться для создания временных конструкций с применением Luxatemp. Это упрощает процесс лечения, а также сокращает объем нагрузки стоматолога.

**Таким образом, StatusBlue делает работу стоматолога максимально простой и аккуратной, особенно в сравнении с альгинатами.**

\*»Альгинаты и их заменители«,

THE DENTAL ADVISOR, vol. 24, № 2, стр. 2 – 7

## ПОЛУЧЕНИЕ СЛЕПКОВ: ПРОСТО И ТОЧНО.



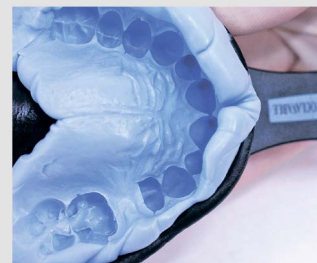
Исходная ситуация перед протезированием с промежутком на месте 15.



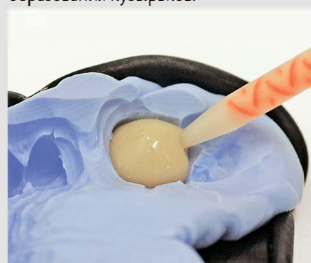
Нанесение DMG Tray-Adhesive.



Однородное заполнение оттискной ложки материалом StatusBlue без образования пузырьков.



Точное воспроизведение анатомии полости рта.



Заполнение оттиска из StatusBlue материалом Luxatemp.



---

## Luxatemp Star

**Упаковка:** 1 Картридж 76 г, 15 насадок Automix-Tips

Оттенок A1	REF 110906	Оттенок A3.5	REF 110909
Оттенок A2	REF 110907	Оттенок B1	REF 110910
Оттенок A3	REF 110908	Оттенок Bleach Light	REF 110911

1 Шприц Smartmix с 15 г пасты, 10 насадок Smartmix-Tips

Оттенок A2	REF 110901	Оттенок B1	REF 110904
Оттенок A3	REF 110902	Оттенок Bleach Light	REF 110905

---

## Luxatemp-Fluorescence

**Упаковка:** 1 Картридж 76 г, 15 насадок Automix-Tips

Оттенок A1	REF 110585	Оттенок A3.5	REF 110587
Оттенок A2	REF 110586	Оттенок B1	REF 110588
Оттенок A3	REF 110710	Оттенок Bleach Light	REF 110589

1 Шприц Smartmix с 15 г пасты, 10 насадок Smartmix-Tips

Оттенок A1	REF 110718	Оттенок A3.5	REF 110721
Оттенок A2	REF 110719	Оттенок B1	REF 110722
Оттенок A3	REF 110720	Оттенок Bleach Light	REF 110723

---

## Luxatemp-Plus

**Упаковка:** 1 Картридж 76 г, 15 насадок Automix-Tips, 1 Automix-Dispenser

Оттенок A2 REF 110400

1 Тюбик 106 г основной пасты

1 Тюбик 6 г пасты-катализатора, 1 блок для замешивания, 1 шпатель, 1 шприц для нанесения

Оттенок A2 REF 110111

1 Тюбик 6 г пасты-катализатора

REF 110162

---

## Luxatemp-Solar

**Упаковка:** 1 Картридж 76 г, 15 насадок Automix-Tips

Оттенок A2 REF 110360

---

## TempoCemNE

**Упаковка:** 1 Картридж 60 г, 35 насадок Automix-Tips

REF 110272

2 Шприца Smartmix по 11 г, 20 коротких насадок Smartmix-Tips

REF 212104

1 Тюбик 85 г основной пасты

1 Тюбик 25 г пасты-катализатора

REF 110137

---

## LuxaFlow

**Системная**

**упаковка:** 4 Шприца по 1.5 г, 20 насадок Luer-Lock-Tips,

Оттенки A1, A2, A3.5, B1

**Упаковка:** 2 Шприца по 1.5 г, 20 насадок Luer-Lock-Tips

Оттенок A1 REF 214001

Оттенок A3.5

REF 214000

Оттенок A2 REF 214002

Оттенок B1

REF 214004

Оттенок A3 REF 214003

REF 214005

---

## LuxaForm

**Упаковка:** 72 Диска

REF 110415

---

## Luxatemp-Inlay

**Упаковка:** 2 Шприца по 2,5 г

REF 213015

---

## Luxatemp-Glaze & Bond

**Упаковка:** 1 флакон 5 мл, 25 щеток

REF 211927

---

## StatusBlue

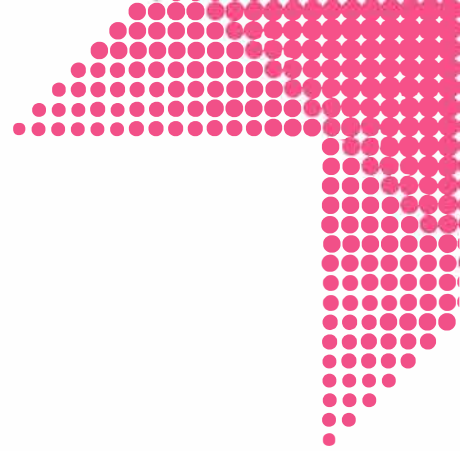
**Упаковка:** 1 Картридж 380 мл, 10 насадок MixStar

REF 909693

2 Картриджа по 50 мл, 4 насадки Automix-Tips

REF 909790

---



### Luxatemp Star



### Luxatemp-Fluorescence



### Luxatemp-Plus



### Luxatemp-Solar



### TempoCemNE



### Luxaflow Star



### LuxaForm



### Luxatemp-Inlay



### Luxatemp-Glaze & Bond



### StatusBlue



# Валлекс М

Официальный дистрибьютор в России - ООО «ВАЛЛЕКС М»  
Юр. адрес: 117630, Москва, Старокалужское ш., д. 62, эт. 3, пом. I, ком 60  
Факт. адрес: 117133, Москва, ул. Академика Варги, д. 8, корп. 1 тел.: + 7  
(495) 784-71-24; e-mail: stom@vallexm.ru  
[www.vallexm.ru](http://www.vallexm.ru), [www.vallexm-stom.ru](http://www.vallexm-stom.ru)

## DMG

### Chemisch-Pharmazeutische Fabrik GmbH

Elbgaustraße 248 22547 Hamburg Germany  
Fon: +49. (0) 40. 84 006-0 Fax: +49. (0) 40. 84 006-222  
[info@dmg-dental.com](mailto:info@dmg-dental.com) [www.dmg-dental.com](http://www.dmg-dental.com)

