

■ Одиночная реставрация



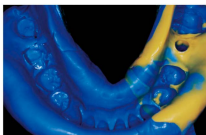
Исходная ситуация после удаления заживляющего абатмента.



Прямое внесение (без пузырьков воздуха) материала Honigum-Light.



Выведение двухслойного оттиска из полости рта пациента.



Детально точный однозатный двухслойный оттиск (Honigum-Heavy и Honigum-Light).



Установлен абатмент из циркония.



Результат через одну неделю.

■ Протезы с опорой на имплантаты



Исходная ситуация.



Нанесение Honigum-Heavy вокруг оттисных штифтов.



Индивидуальная оттисковая ложка (Superrec, DMC) заполнена Honigum-Heavy (открытый оттиск).



Дополнительная адгезия оттисковых штифтов с помощью LuxaBite (DMC).



Трансферный оттиск с помощью Honigum-Heavy.



Окончательный оттиск имплантатов.

Mit freundlicher Unterstützung von Herrn Dr. Joachim Hoffmann, Jena.
(Фотографии предоставлены доктором Иосифом Хофманном, Германия)

■ Упаковка

Honigum-Heavy

Упаковка

2 картриджа @ 50мл
4 насадки Automix
Honigum-Heavy №909766
Honigum-Heavy Fast №909838
1 картридж @ 380мл
10 насадок MixStar №909537
Honigum-Heavy №909638
Honigum-Heavy Fast

Экономичная упаковка

8 картриджей @ 50мл
16 насадок Automix
Honigum-Heavy №909837
Honigum-Heavy Fast №909839
5 картриджей @ 380мл
50 насадок MixStar
Honigum-Heavy №909538
Honigum-Heavy Fast №909637

Аксессуары

1 аппарат MixStar Motion 230 V №900480
50 насадок MixStar №909567
1 диспенсер Automix тип 50:1:1 №909507
50 зеленых насадок Automix 1:1 №909409
Агезив для ложек, 1 флакон 10 мл №909394

Silagum-comfort

Стартовый набор

1 картридж @ 25мл
1 диспенсер Automix
1 праймер @ 5мл
2 флакона лака @ 10мл
25 шпателей
5 триггеров
1 мандель №909087

Набор для дальнейшей работы

1 картридж @ 25 мл №909088
5 насадок Automix №909088
1 картридж @ 50мл №909551
12 насадок Automix

Экономичная упаковка

8 картриджей @ 50 мл №909950
Аксессуары
2 флакона лака @ 10 мл №909089
1 флакон @ 5 триггер №909090
Silagum-Comfort №110253
1 диспенсер Automix тип 25:1:1 №909507
1 диспенсер Automix тип 50:1:1 №909507
50 желтых насадок Automix 1:1 №909200

Набор для обрезки силикона

25 триггеров
1 держатель №909047

Luxatemp Star

Упаковка

1 картридж @ 76мл №110906
15 насадок Automix №110907
Отенок A1 №110908
Отенок A2 №110909
Отенок A3 №110909

Аксессуары

Отенок A3.5 №110909
Отенок B1 №110910
Отбеленный №110911
1 шприц @ 15 г
10 насадок Smartmix №110901
Отенок A2 №110902
Отенок A3 №110904
Отенок B1 №110905
Отбеленный №110905

Экономичная упаковка

5 картриджей @ 76 г №110912
75 насадок Automix №110913
Отенок A2 №110912
Отенок A3 №110913
Аксессуары №110912
50 зеленых насадок Smartmix №110724

Luxabite

Упаковка

1 картридж @ 50 мл №110560
15 насадок Automix

Экономичная упаковка

5 картриджей @ 50 мл №110558
75 насадок Automix

Аксессуары

1 диспенсер Automix тип 50:1:1 №110411
25 желтых насадок Automix 10:1 №110609

Permacem

Упаковка

PermaCem-Automix №212034
2 шприца Smartmix @ 10 г №212034
20 насадок Smartmix

PermaCem-Dual Smartmix

2 шприца Smartmix @ 10 г №212035
20 насадок Smartmix

TempoCem

Упаковка

TempoCem-Smartmix №21229
2 шприца Smartmix @ 11 г №21229
20 насадок Smartmix

TempoCem-Automix

1 картридж @ 63 г №110247
35 насадок Automix

Аксессуары

1 диспенсер Automix тип 25:1:1 №110253
50 голубых насадок Automix 1:1 №110266
100 голубых насадок Automix 1:1 №110267
50 коротких насадок Smartmix 1:1 №212040



Имплантация

Продукты и технологии

Валлекс М

Официальный дистрибутор в России. ООО «ВАЛЛЕКС М»

Юр. адрес: 117630, Москва, Старокалужское ш., д. 62, эт. 3, пом. 1, ком 60

Факт. адрес: 117133, Москва, ул. Академика Варги, д. 8, корп. 1

тел.: +7 (495) 784-71-24; e-mail: stom@vallexm.ru

www.vallexm.ru, www.vallexm-stom.ru

DMG

Chemisch-Pharmazeutische Fabrik GmbH

Elbgaustraße 248 22547 Hamburg Germany

Fon: +49, (0) 40, 84 006-0. Fax: +49, (0) 40, 84 006-222

info@dmg-dental.com

www.dmg-dental.com

DMG
Dental Milestones Guaranteed

DMG
Dental Milestones Guaranteed

■ Honigum-Heavy



Оттисковый материал специально разработанный для прецизионных оттисков в имплантологии

Honigum-Heavy идеально подходит для получения точных оттисков при имплантации. Благодаря запатентованной DMG активной реологической матрице Honigum-Heavy сочетает в себе оптимальную стабильность и отличные текучие характеристики. Изначально материал хорошо заполняет пространство вокруг оттискового штифта и трансферного абатмента, а затем остается стабильным в месте нанесения.

В дополнение, Honigum-Heavy обладает достаточно высокой окончательной твердостью, что обеспечивает надежную фиксацию оттисковых штифтов и трансферных абатментов.

Благодаря своим экстраординарным качествам материал был рекомендован специально для применения в имплантологии Центром Бранемарка.

При комбинированном протезировании, включающем этап имплантации и изготовления реставрации, мы рекомендуем методику получения двухслойных однократных оттисков с использованием Honigum-Heavy и Honigum-Light. Только для имплантации можно использовать Honigum-Heavy в качестве монофазного оттискового материала.

■ LuxaBite



Материал для регистрации прикуса с исключительно высокой окончательной твердостью

Благодаря своей формуле бисакрилатов LuxaBite является самым твердым из всех материалов для регистрации прикуса. Это уникальное свойство позволяет избежать деформаций при сопоставлении, что обеспечивает точность регистрации прикуса, а также надежность фиксации слепочных копировок при имплантации. Оттиски, полученные без термических напряжений, гарантируют точную подоправку супраструктур, изготовленных в лаборатории. Экстраординарная твердость LuxaBite наряду с легкостью применения в картридже для автоматического смешивания упрощает сложное протезирование на имплантатах как для врача, так и для лаборатории.

■ Silagum-Comfort



Длительно мягкий прокладочный материал для протезов с опорой на имплантаты

Повинилисилоксановый материал для мягкой подложки Silagum-Comfort не содержит метакрилатов и обеспечивает прочную адгезию со всеми известными материалами для изготовления зубных протезов. Также Silagum-Comfort обладает высокой прочностью на разрыв, что подтверждается исследованиями института NIOM. * Кроме того, материал не имеет вкуса и запаха, хорошо переносится пациентом и достаточно эстетичен благодаря светостойкости.

Дополнительные оттисковые материалы DMG, применяемые в имплантологии:

StatusBlue

A – силиконовый материал, замещающий альгинаты для ситуационных оттисков, оттисков для изготовления временных коронок, моделей сопоставления челюстей.

Supertec

Светоотверждаемый материал, используемый при изготовлении индивидуальных оттисковых ложек с целью получения прецизионных оттисков для частичных и полных съемных протезов, а также протезов с опорой на имплантаты.

Silatec

Жидкий повинилисилоксановый материал для изготовления дублирующих моделей из гипса или паковочной массы.

■ Luxatemp Star



Бис-акриловый материал для изготовления временных коронок и мостовидных протезов

Бис-акриловый материал для изготовления временных коронок и мостовидных протезов. Многие годы Luxatemp был материалом выбора при изготовлении идеально точных временных коронок и мостовидных протезов во всем мире. Выпустил новый материал Luxatemp Star, фирма DMG смогла улучшить самое лучшее! Выдающиеся показатели прочности Luxatemp Star на изгиб и на излом, а также его высокая твердость сразу после полимеризации впечатляют профессионалов: временные коронки прочнее и стабильнее, чем когда бы то ни было. Конечно, долговременные провизиорные конструкции должны сохранять эстетику в течение всего срока службы. Цветовая стабильность Luxatemp Star гарантирует отличный результат. Еще один плюс: материал быстрее достигает конечной твердости. Давно известные преимущества материала Luxatemp также не утрачены: высочайшая эстетика и эргономичность.

LuxaFlow Star

Текучий светоотверждаемый композит от лично подходит для коррекции и починки временных конструкций из Luxatemp.

Luxatemp-Inlay

Светоотверждаемый композит для временного закрытия канала винта имплантата. Luxatemp-Inlay не прилипает к инструменту и извлекается одной порцией.

■ TempoCem



Временный фиксационный цемент с зенгенолом

Что нужнее — надежная фиксация или легкое извлечение? TempoCem обеспечит и то, и другое. Малая толщина пленки материала не препятствует точной посадке конструкции, а изгибать очень легко удаляется. Этот материал входит в семейство Luxatemp и идеально сочетается с Luxatemp Star и Luxatemp-Plus.

TempoCem смешивается автоматически и легко наносится. Все очень просто.

■ PermaCem



Универсальный постоянный фиксационный цемент

Универсальный материал PermaCem подходит для фиксации любых ортопедических конструкций: из металла, композита или керамики. Будь то адгезия или ретенция, химическое или физическое отверждение!

Благодаря запатентованной технологии DMG преимуществу стеклокерамомерных цементам (продолжительное выделение фторидов, биосовместимость) и композитов (отсутствие растворимости, отличное краевое прилегание) сочетаются в этом материале.

PermaCem очень надежен и прост в применении. Системы автоматического смешивания Automix и Smartmix позволяют легко дозировать и непосредственно вносить материал. Надежность обеспечить легко!

■ Шаг за шагом: Рекомендации по выбору.

		Числовой/язык (язык) протез	Коронки/мосты с опорой на имплантаты	Временные протезы	Дублирующий гипс	Матрицы
1.	Подготовка к имплантации					
1.1	Клинический осмотр	+	+	+		
1.2	Изучение альвеолярного гребня, ситуационная модель	+	+	+		StatusBlue
1.3	Получение оттиска альвеолярного гребня				+	Supertec
1.3 а	Получение рентген шаблона	+	+	+	+	Supertec
1.4	Определение соотношения челюстей, артикуляция ситуационных моделей	+	+	+		O-Bite, LuxaBite
1.4 а	Определение соотношения челюстей	+	+			Bisschablone vom Techniker
1.5	Диалогический сет-уп (изготовление рабочих моделей)	+	+	+	+	
1.6	Изготовление хирургического шаблона (полимеризация материала)	+	+	+	+	Supertec
1.6 а	Изготовление хирургического шаблона (термопластичный процесс)	+	+	+	+	Silatec
1.7	Временные конструкции	+			+	
2.0	Имплантация					
	Обзор альвеолярного гребня, создание ложа имплантата, введение имплантата, закрытие раны, послеоперативное лечение, установка временных конструкций, фаза заживления					
2.1	Переборка временных конструкций	+	+			Silagum-Comfort
3.0	Ортопедическая реставрация					
3.1	Ситуационный оттиск	+	+			StatusBlue
3.2	Изготовление <u>шаблона</u> ложек	+	+	+	+	Supertec
3.3	Изготовление оттисковых шаблонов	+	+	+	+	Supertec
3.4	Выделение имплантатов	+	+	+		
3.5	Получение оттисков имплантатов	+	+	+		Honigum-Heavy (LuxaBite)
3.5 а	Изготовление мастер-модели и супраструктур	+	+	+	+	
3.6	Закрепление	+	+	+		
3.7	Оттиск противоположной челюсти	+	+	+		StatusBlue
3.8	Регистрация прикуса	+	+	+		LuxaBite, O-Bite
3.8 а	Регистрация прикуса (фризурный шаблон, 3:3)	+	+	+		
3.9	Изготовление временных протезов	+	+	+	+	Luxatemp Star
3.9 а	Переборка временных конструкций	+	+	+		Silagum-Comfort
4.0	Установка супраструктур					
4.1	Временная фиксация и реставрация	+	+	+	+	TempoCem
4.2	Постановка абатмента	+	+	+		
4.3	Временное закрытие каналов доступа к винтам имплантатов	+	+	+		Luxatemp-Inlay
4.4	Окончательная фиксация	+	+	+		PermaCem, Vitique



Honigum-Heavy
Spezial empfehlungen für Implantologie vom Bränemark Center

*Источник: Midway and Ruyter, «Evaluation of bond strength of self-curing materials to denture base polymers», Dental Materials 23 (2007) 1373 – 1381.

