



EcuSphere

Универсальная линия композитных материалов премиум-класса

УНИВЕРСАЛЬНАЯ ЛИНИЯ КОМПОЗИТНЫХ МАТЕРИАЛОВ ПРЕМИУМ-КЛАССА.

Надежные, удобные в применении и высокоэстетичные материалы EcuSphere отвечают всем требованиям, предъявляемым к композитам премиального уровня.

Линия EcuSphere включает широкий спектр материалов множества оттенков с естественной флюоресценцией.

Эти материалы предназначены для изготовления долговременных реставраций с великолепной эстетикой.

В систему материалов входят четыре композита, специально разработанных для решения различных клинических задач: EcuSphere-Carat, EcuSphere-Shape, EcuSphere-Shine и текучий EcuSphere-Flow.

Преимущества:

- Материалы для пломбирования полостей всех классов
- Оптимальный выбор оттенков по шкале VITA®
- Долгосрочная эстетика
- Широкий спектр материалов
- Эргономичность применения
- Идеальная вязкость



EcuSphere-Shape

Для полостей всех классов

EcuSphere-Shape - надежный универсальный композит для пломбирования полостей всех классов и идеальная основа для EcuSphere-Shine.

Выдающиеся механические характеристики этого современного материала, такие как высокая прочность на сжатие и устойчивость к истиранию, сочетаются с удобством применения.

В сочетании с EcuSphere-Shine, EcuSphere-Shape становится неотъемлемой частью высокоэстетичной реставрации. Комбинируя 11 оттенков этого более опакующего материала с тремя прозрачными тонами EcuSphere-Shine легко придать реставрации естественный вид.

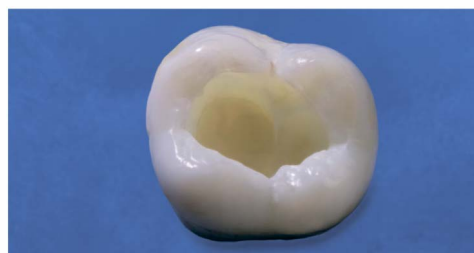
Свойства	Преимущества
Выбор оттенков проводится по шкале VITA®	Простой и точный подбор цвета
Гибкая методика применения	Техника «все слои — один оттенок» Техника «разные слои — разные оттенки» Возможно сочетание с EcuSphere-Shine
Отличные механические характеристики	Высокая прочность Долговременные, функциональные реставрации.



Исходная ситуация — отпрепарирована полость по III классу.



Реставрация EcuSphere-Shape A3.



Исходная ситуация — отпрепарирована полость по I классу.



Реставрация EcuSphere-Shape A3.5.

■ EcuSphere-Shine

Великолепное сочетание

Сочетание EcuSphere-Shape и EcuSphere-Shine позволяет добиться высочайшей эстетики реставраций во фронтальном отделе.

EcuSphere-Shine хорошо интегрируется с гладкой поверхностью эмали и надолго обеспечивает безупречный результат.

Характеристики EcuSphere-Shine разработаны специально, чтобы дополнять EcuSphere-Shape.

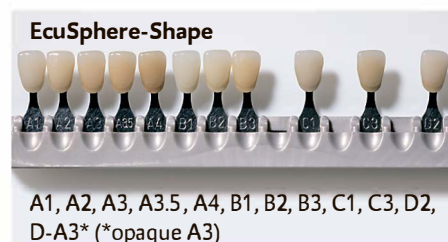
EcuSphere-Shape позволяет точно воспроизвести цвет и прозрачность дентина, тогда как EcuSphere-Shine позволяет имитировать эмаль.

Оптимальная транслюценция материала обеспечивает «эффект хамелеона». Непревзойденная полируемость EcuSphere-Shine значительно улучшает эстетическую интеграцию реставрации.

Таким образом, материал идеально подходит для изготовления прямых виниров.

Пластичная консистенция EcuSphere-Shine упрощает работу с материалом. Благодаря технологии интегрированного наполнителя «IFT» EcuSphere-Shine обладает надежными механическими характеристиками и непревзойденной эстетикой.

Свойства	Преимущества
Выраженный эффект хамелеона	Эстетичные, незаметные реставрации
Отличная пластичность	Детальное воспроизведение эмали
Высокая полируемость	Великолепная эстетика
Гибкая методика применения	Техника «все слои — один оттенок» Техника «разные слои — разные оттенки» Возможно сочетание с EcuSphere-Shape



EcuSphere-Carat

Специально для областей с высокой окклюзионной нагрузкой

EcuSphere-Carat специально разработан для областей с высокой окклюзионной нагрузкой. Механические свойства и характер обработки этого материала отвечают самым высоким стандартам качества.

Пакуемый материал высокой вязкости EcuSphere-Carat не прилипает к инструментам и очень удобен в работе. Это подтвердили 83% стоматологов, участвовавших в клинической апробации материала.

EcuSphere-Carat не только прекрасно адаптируется к стенкам полости, но и легко моделируется.

Идеально подобранные показатели абразии предотвращают стирание антагонистов.

Свойства	Преимущества
Эргономичность применения	Не прилипает к инструментам Хорошая адаптация к стенкам полости Отличная стабильность
Прекрасные механические характеристики	Не истирает антагонисты Высокая стабильность, пакуемость Долговременные, функциональные реставрации



Исходная ситуация.



Планирование восстановления функциональной жевательной поверхности, шаг 1.



Первый этап восстановления функциональной жевательной поверхности.



Планирование восстановления функциональной жевательной поверхности, шаг 2.



Окончательный вид реставрации из EcuSphere-Carat A3.5.

EcuSphere-Flow

Идеальное дополнение

EcuSphere-Flow прекрасно дополняет систему EcuSphere и особенно хорошо подходит для минимально инвазивных реставраций и пломбирования полостей по V классу.

Благодаря оптимальной вязкости, материал соответствует всем требованиям, предъявляемым к эстетическим текучим композитам.

Насадки Luer-Lock разработаны для легкой и точной аппликации материала.

Семь оттенков EcuSphere-Flow разработаны в строгом соответствии со шкалой VITA®, а для воспроизведения индивидуальных особенностей зубов предусмотрен специальный опак.

Свойства	Преимущества
Насадки Luer-Lock	Точное прямое нанесение материала
Выбор оттенков проводится по шкале VITA®	Легко соотносится с оттенками других материалов системы EcuSphere
Оптимальная вязкость	Особенно хорошо подходит для небольших реставраций Текущий в процессе нанесения и стабильный после аппликации



Исходная ситуация — отпрепарирована полость по V классу.



Реставрация из EcuSphere-Flow A3.5.



Минимально инвазивное препарирование полости по I классу, аппликация EcuSphere-Flow.



Окончательный вид реставрации.



Воспроизведение индивидуальных особенностей с помощью EcuSphere-Flow белый опак.

EcuSphere-System

Система послойного нанесения

Все материалы семейства EcuSphere прекрасно сочетаются между собой и идеально дополняют друг друга для достижения оптимального эстетического результата ценой минимальных усилий.

При послойной методике реставрации можно сочетать материалы различной вязкости и цвета.

Долговременные реставрации с идеальной эстетической интеграцией — результат Вашего профессионализма.

Сочетание с другими материалами DMG

Contax	Надежная самопротравливающая адгезивная система Прочная, долговременная адгезия к дентину и эмали Удобное нанесение
TECO	Надежная адгезия к твердым тканям: 38 МПа* Контролируемая техника тотального протравливания Однокомпонентный адгезив доступен в инновационных унисдозах «SilvR» или во флаконе
Ionosit-Baseliner	Текучий светоотверждаемый прокладочный материал Контролируемое расширение материала позволяет компенсировать объемную усадку композитов Снижает постпломбировочную чувствительность



Восстановление небной стенки из прозрачного оттенка EcuSphere-Shine.



Моделирование пришеечного дентина из EcuSphere-Flow A4.



Восстановление дентина из EcuSphere-Shape D-A3.



Вестибулярная эмаль восстановлена с помощью прозрачного оттенка EcuSphere-Shine методом послойного нанесения.

*Burgess, J.O.: «Сравнение силы адгезии на разрыв различных бондинговых систем пятого поколения», Университет Алабамы, Бирмингем, США, 2007. Данные исследования (DMG)

Система EcuSphere

Стартовый набор

- 1 шприц @ 3 г
EcuSphere-Carat, оттенок A3.5
EcuSphere-Shape, оттенок D-A3
- 1 шприц @ 2.5 г EcuSphere-Shine,
Оттенок прозрачный
- 1 шприц @ 1.5 г EcuSphere-Flow,
оттенок A4 REF 220324

EcuSphere-Shape

Упаковка

- 1 шприц @ 3 г
Оттенок A1 REF 220334
Оттенок A2 REF 220308
Оттенок A3 REF 220299
Оттенок A3.5 REF 220297
Оттенок A4 REF 220347
Оттенок B1 REF 220335
Оттенок B2 REF 220336
Оттенок B3 REF 220337
Оттенок C1 REF 220338
Оттенок C3 REF 220339
Оттенок D2 REF 220340
Оттенок D-A3 REF 220291
- 20 капсул @ 0.3 г
Оттенок A1 REF 220327
Оттенок A2 REF 220309
Оттенок A3 REF 220307
Оттенок A3.5 REF 220298
Оттенок A4 REF 220346
Оттенок B1 REF 220328
Оттенок B2 REF 220329
Оттенок B3 REF 220330
Оттенок C1 REF 220331
Оттенок C3 REF 220332
Оттенок D2 REF 220333
Оттенок D-A3 REF 220292

Аксессуары

- 1 Safetip-диспенсер REF 213122
- 60 черных насадок
Luer-Lock REF 211477
- 1 блок для замешивания,
62 x 62 мм REF 212988

EcuSphere-Flow

Упаковка

- 2 шприца @ 1.5 г
- 10 насадок Luer-Lock
Оттенок A1 REF 220315
Оттенок A2 REF 220314
Оттенок A3 REF 220313
Оттенок A3.5 REF 220312
Оттенок A4 REF 213123
Оттенок B1 REF 213124
Оттенок B3 REF 213125
Оттенок белый opak REF 213126

EcuSphere-Shine

Упаковка

- 1 шприц @ 2.5 г
Оттенок прозрачный REF 220262
Оттенок A2 REF 220261
Оттенок A3 REF 220260
- 20 капсул @ 0.3 г
Оттенок прозрачный REF 220258
Оттенок A2 REF 220257
Оттенок A3 REF 220256

EcuSphere-Carat

Упаковка

- 1 шприц @ 3 г
Оттенок A1 REF 220287
Оттенок A2 REF 220267
Оттенок A3 REF 220285
Оттенок A3.5 REF 220266
- 20 капсул @ 0.3 г
Оттенок A1 REF 220323
Оттенок A2 REF 220271
Оттенок A3 REF 220322
Оттенок A3.5 REF 220270

LuxaTray

Упаковка

- 1 LuxaTray REF 213014
- 10 LuxaTray
внутренние палеты REF 213059



VITA® зарегистрированный товарный знак Vita
Zahnfabrik Rauter GmbH & Co. KG

Валлекс М

Официальный дистрибьютор в России - ООО «ВАЛЛЕКС М»

Юр. адрес: 117630, Москва, Старокалужское ш., д. 62, эт. 3, пом. I, ком
60 Факт. адрес: 117133, Москва, ул. Академика Варги, д. 8, корп. 1
тел.: + 7 (495) 784-71-24; e-mail: stom@vallexm.ru
www.vallexm.ru, www.vallexm-stom.ru

DMG

Chemisch-Pharmazeutische Fabrik GmbH

Elbgaustraße 248 22547 Hamburg Germany
Fon: +49. (0) 40. 84 006-0 Fax: +49. (0) 40. 84 006-222
info@dmg-dental.com www.dmg-dental.com

www.dmg-dental.com

DMG
Dental Milestones Guaranteed